

Instrukcja instalacji aplikacji iConver

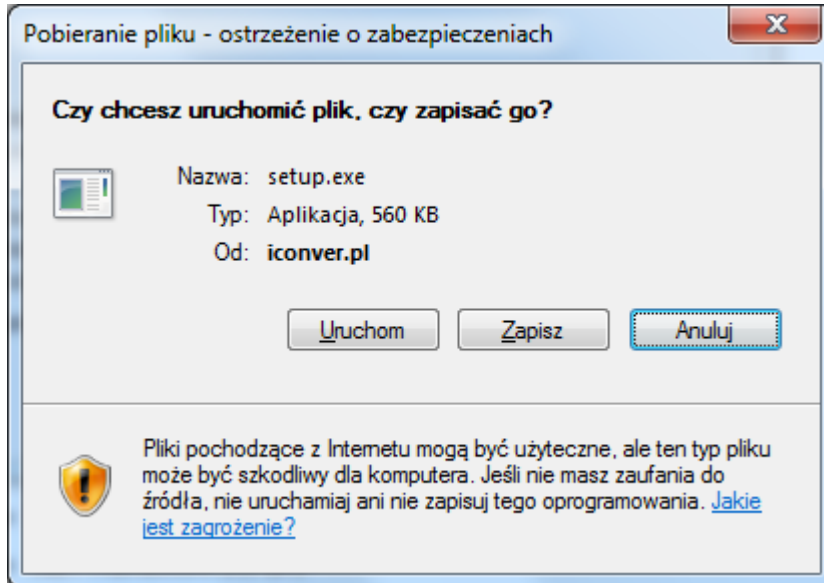
Do używania aplikacji iConver niezbędna jest rejestracja w serwisie pod adresem:

<http://www.telewesele.pl/Rejestracja.aspx#article> ponieważ program przy każdym uruchomieniu wymaga zalogowania do serwera telewesele.pl

Po rejestracji, otrzymacie Państwo emaila z linkiem potwierdzającym, kliknięcie na niego przeniesie Państwa do strony instalacji iConver:

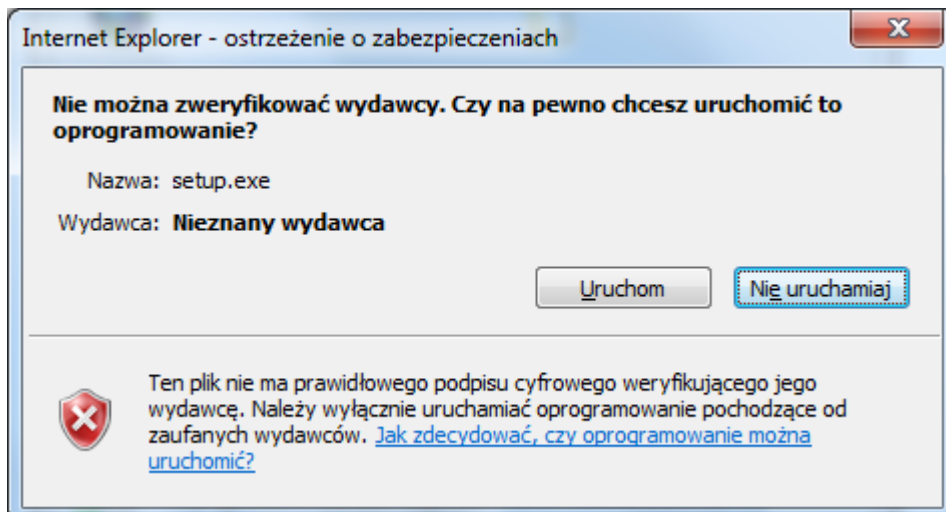


Naciśnij przycisk install, rozpocznie się instalacja programu:



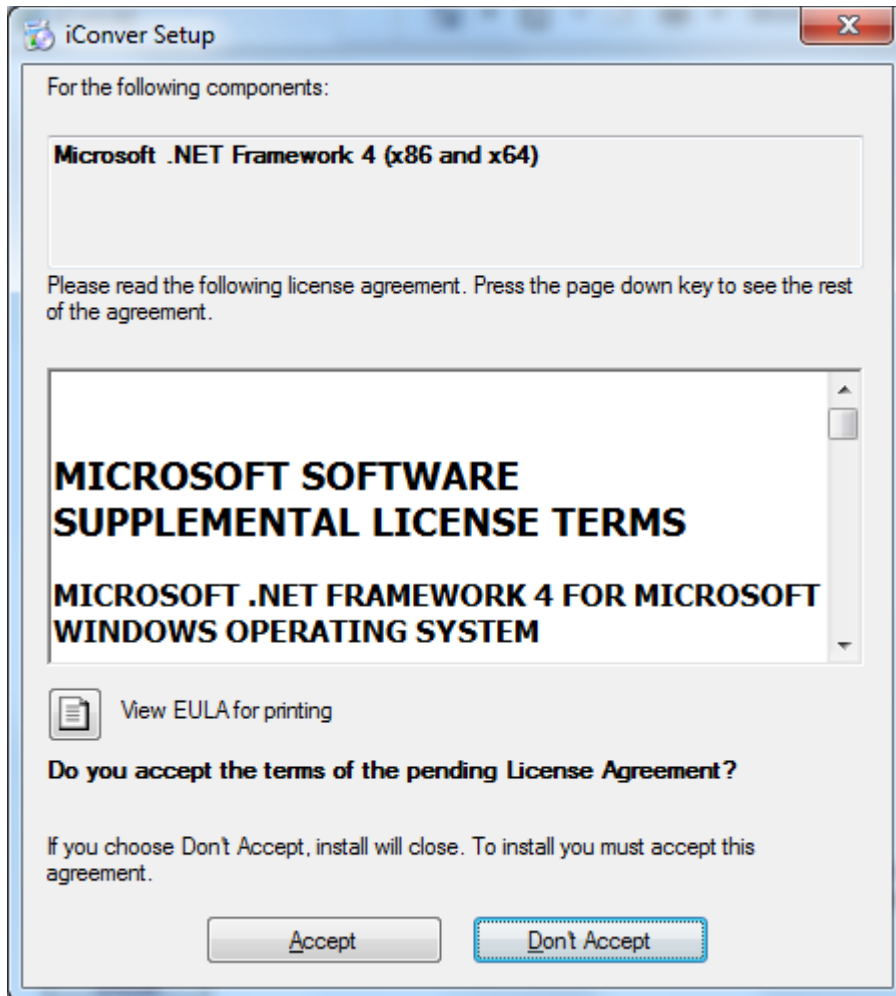
Naciśnij przycisk Uruchom.

A potem, potwierdzić uruchomienie:

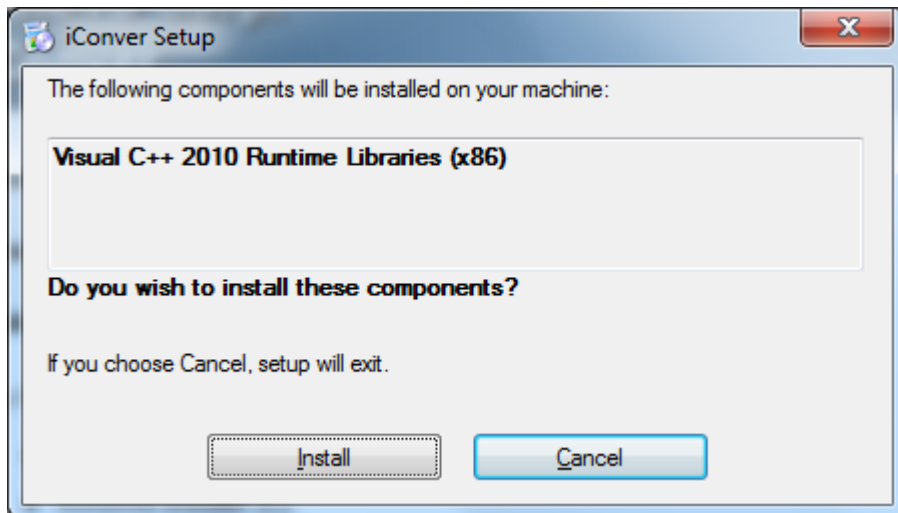


Aplikacja jeśli nie macie Państwo komponentu NET Framework, zażąda jego instalacji, jest ona niezbędna do poprawnego funkcjonowania programu:

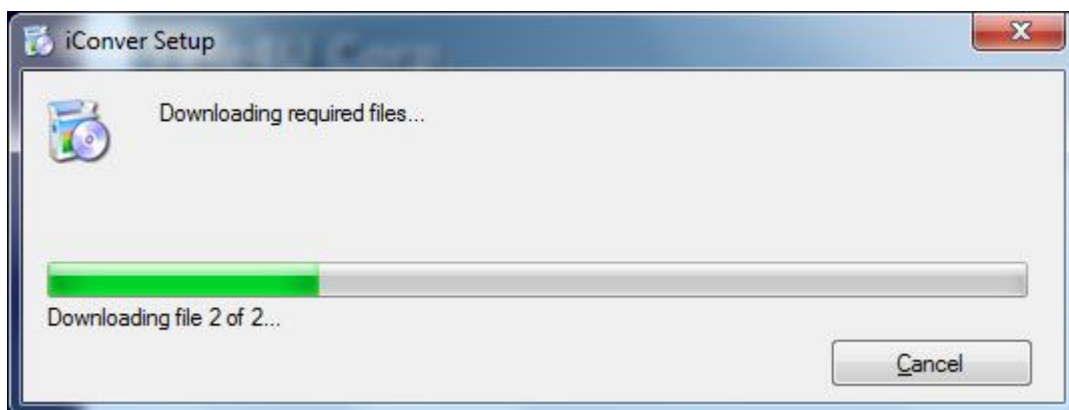
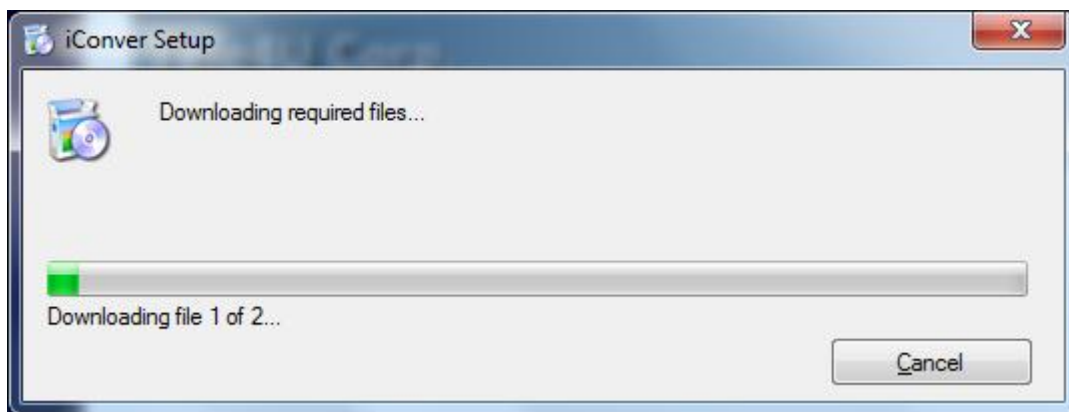
Prosimy zaakceptować warunki licencyjne



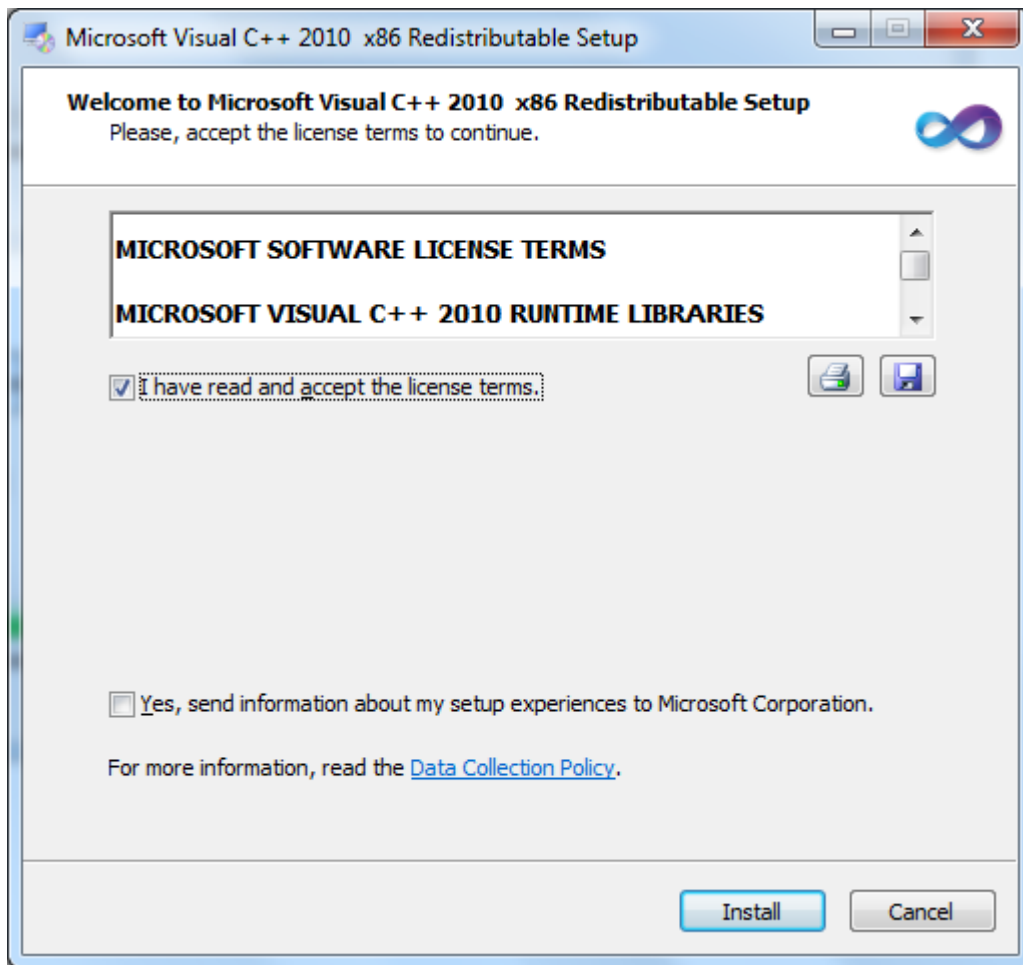
Do instalacji konieczne też może być Visual C++, prosimy zainstalować komponent jeśli poniższy komunikat się pokaże:



Po akceptacji komponentów nastąpi ich instalacja:

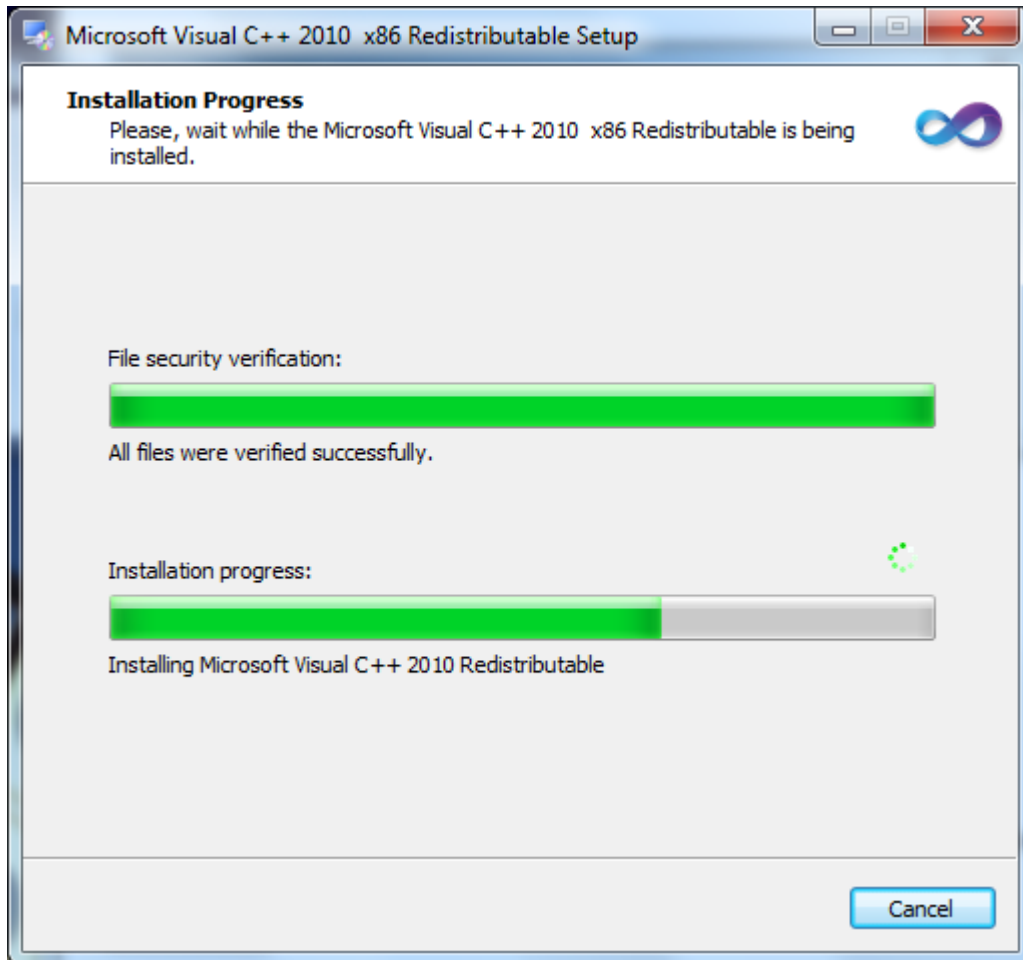


Następny komponent wymagany do instalacji:

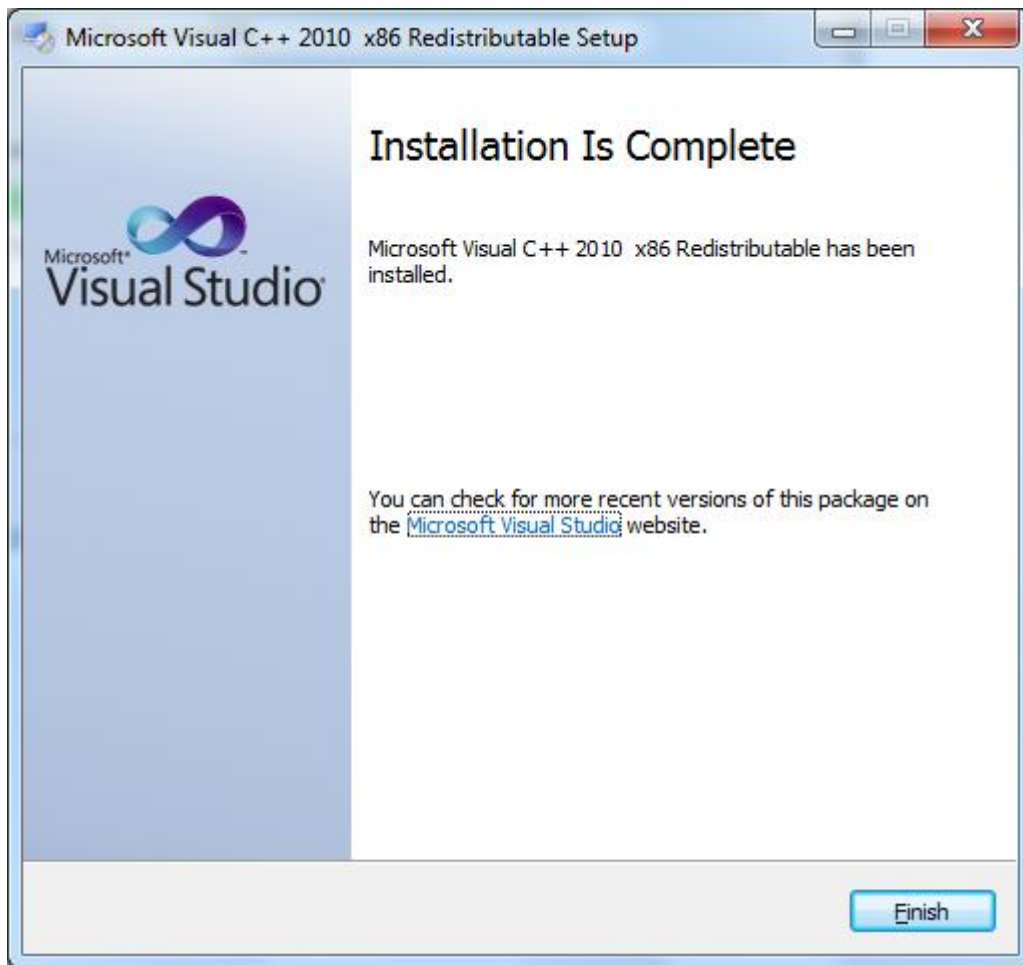


Zatwierdzić warunki licencyjne, i wcisnąć przycisk Install.

Postęp instalacji

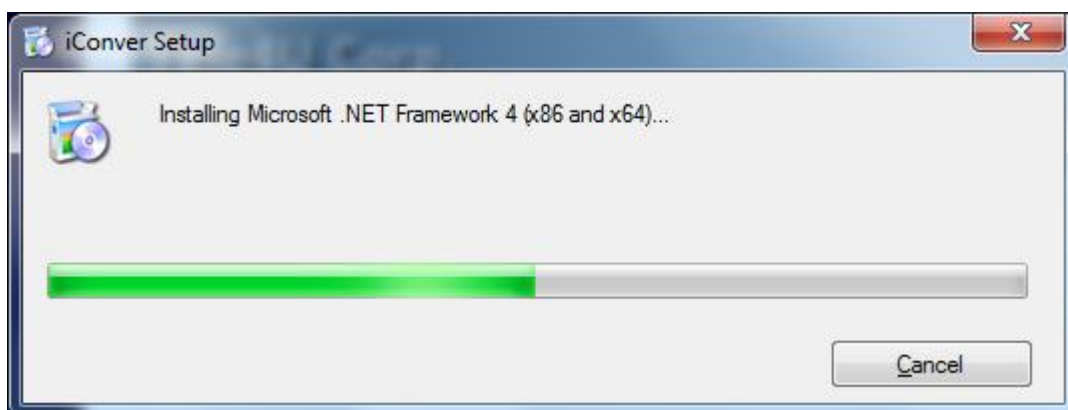


Na zakończenie wyświetli się komunikat:

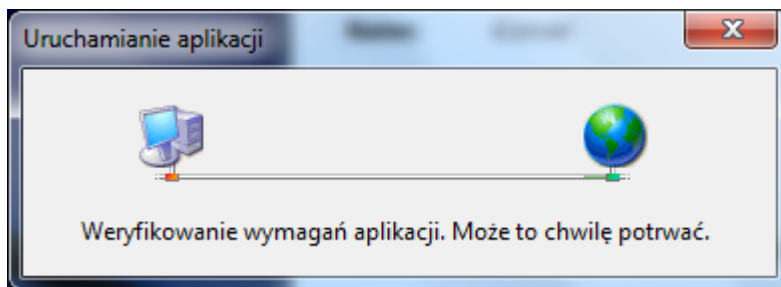


Nacisnąć klawisz Finish

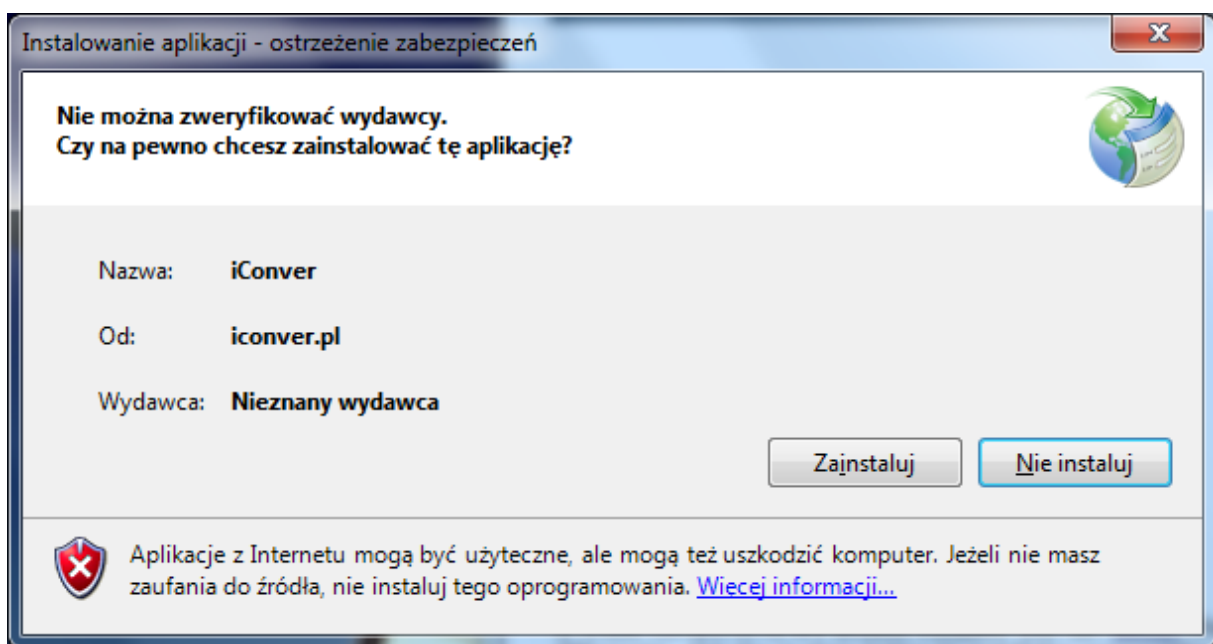
Następny komponent instalacji:



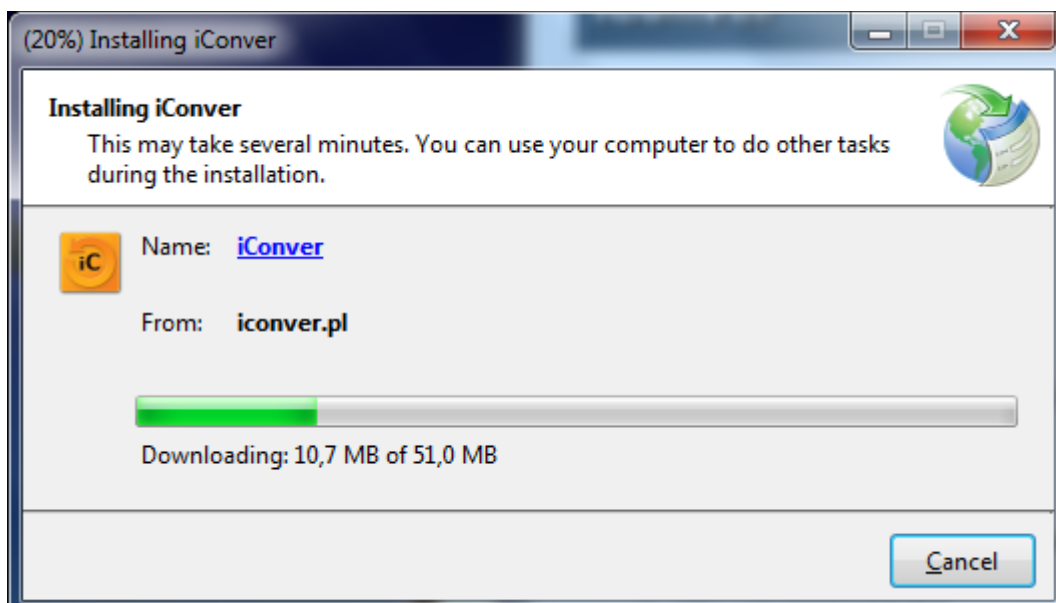
Po instalacji komponentów nastąpi weryfikacja wymagań aplikacji:



Po instalacji wszystkich komponentów pokaże się instalator aplikacji iConver:



W czasie instalacji widoczny będzie postęp:

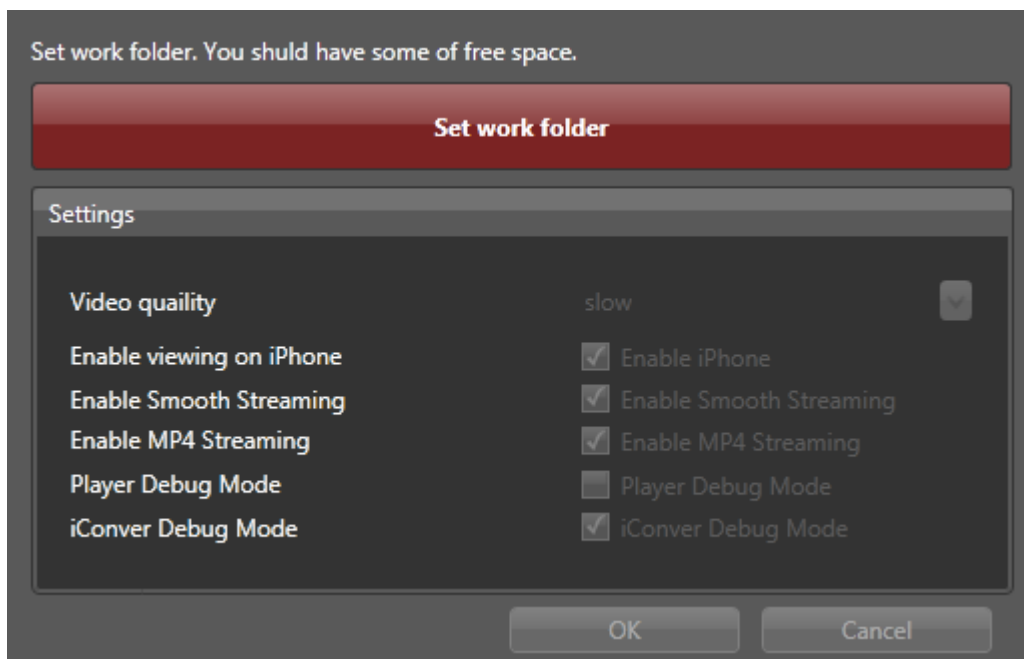


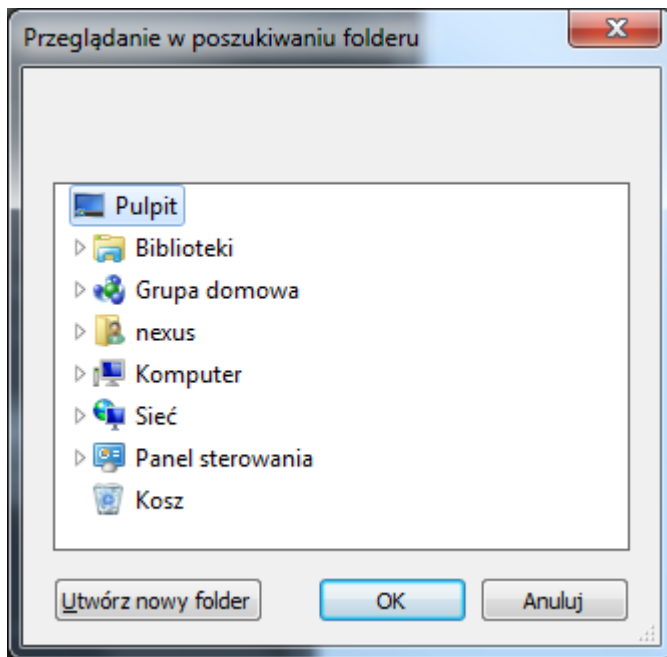
Po prawidłowej instalacji na pulpicie pokaże się ikona

I wyświetli aplikacja do logowania do systemu, prosimy zalogować się loginem i hasłem podawanymi w rejestracji na stronie telewesele.

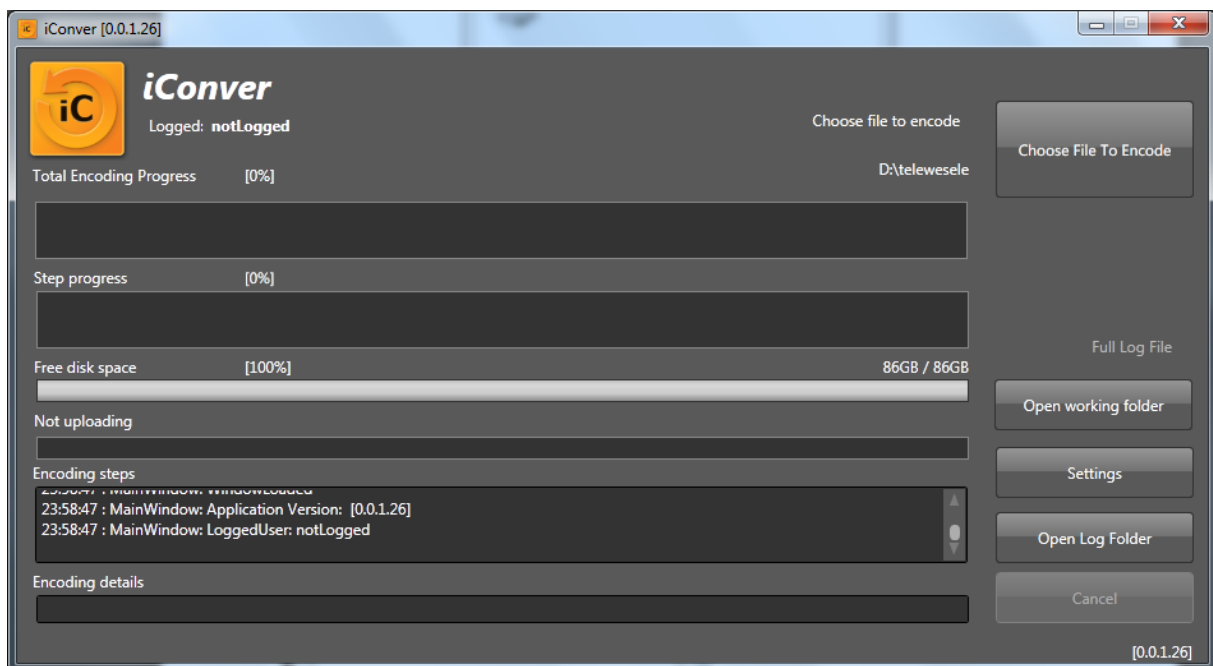


Po zalogowaniu, wyświetli się prośba o wskazanie folderu do pracy aplikacji, wymagane miejsce to 20GB dla bezproblemowej pracy programu, prosimy wskazać lub utworzyć folder np. na dysku C o nazwie iConver, i wcisnąć OK:





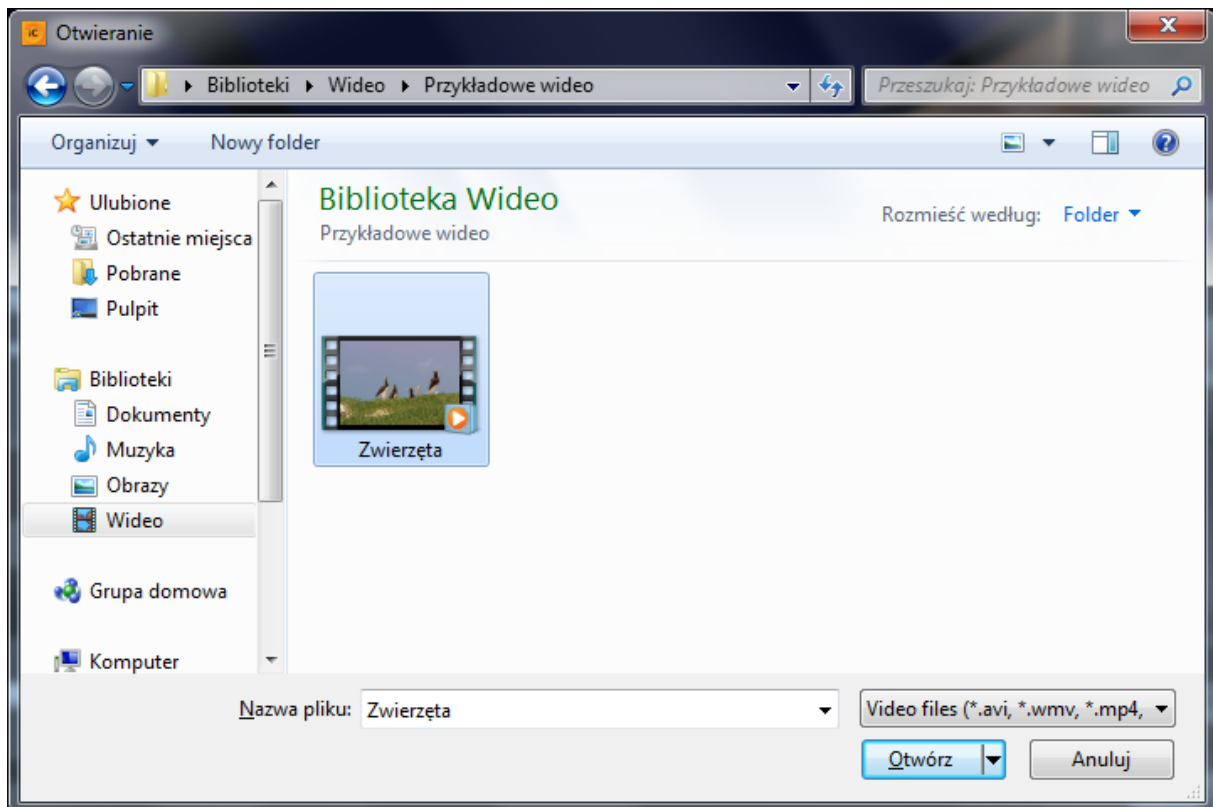
Po wskazaniu folderu roboczego, wyświetli się interfejs gotowy do pracy:



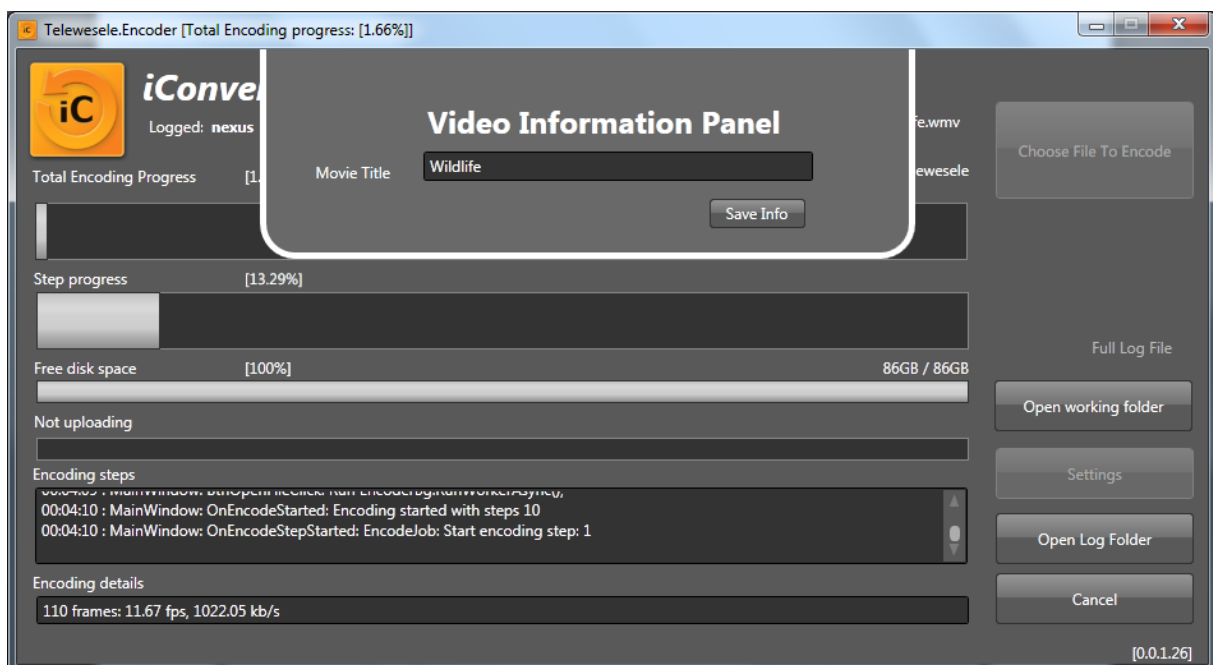
Aby zakodować film wybieramy

>>Choose File to Encode<<

Wskazujemy plik video, np:

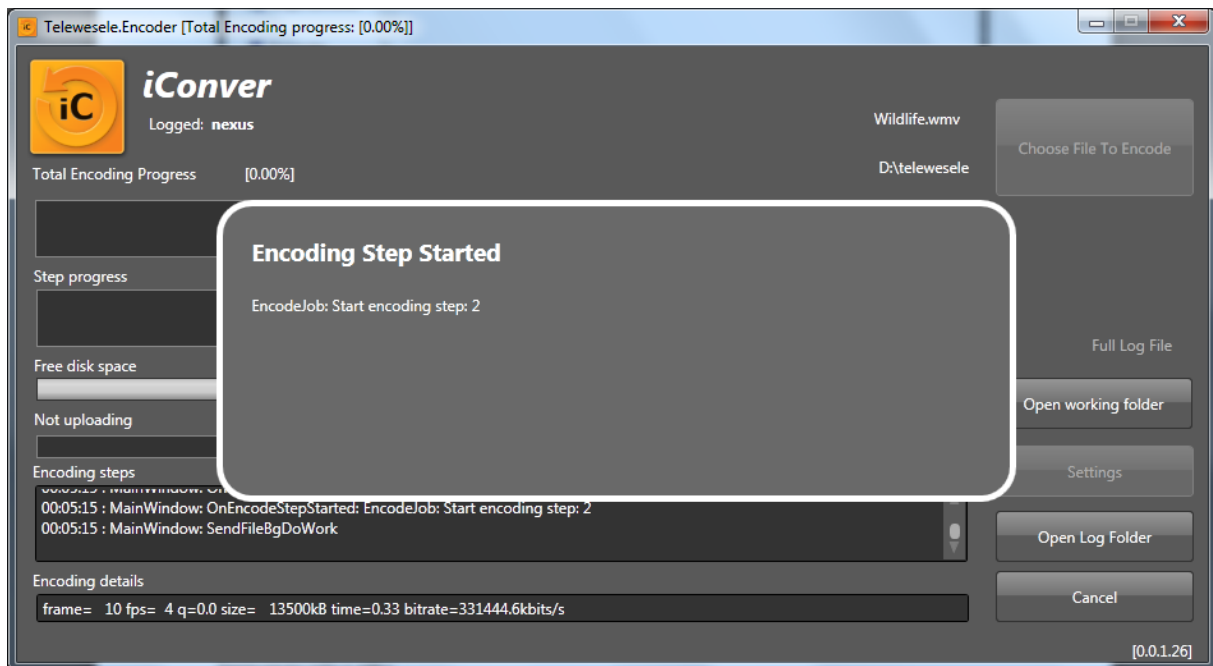


Rozpoczyna się procedura kodowania, aplikacja prosi o podanie tytułu filmu, lub pobiera domyślnie z nazwy pliku jeśli nie wpisujemy innego:



Zapisujemy informacje o nazwie pliku Save Info

Kolejne kroki kodowania zostaną pokazane jak rysunku:

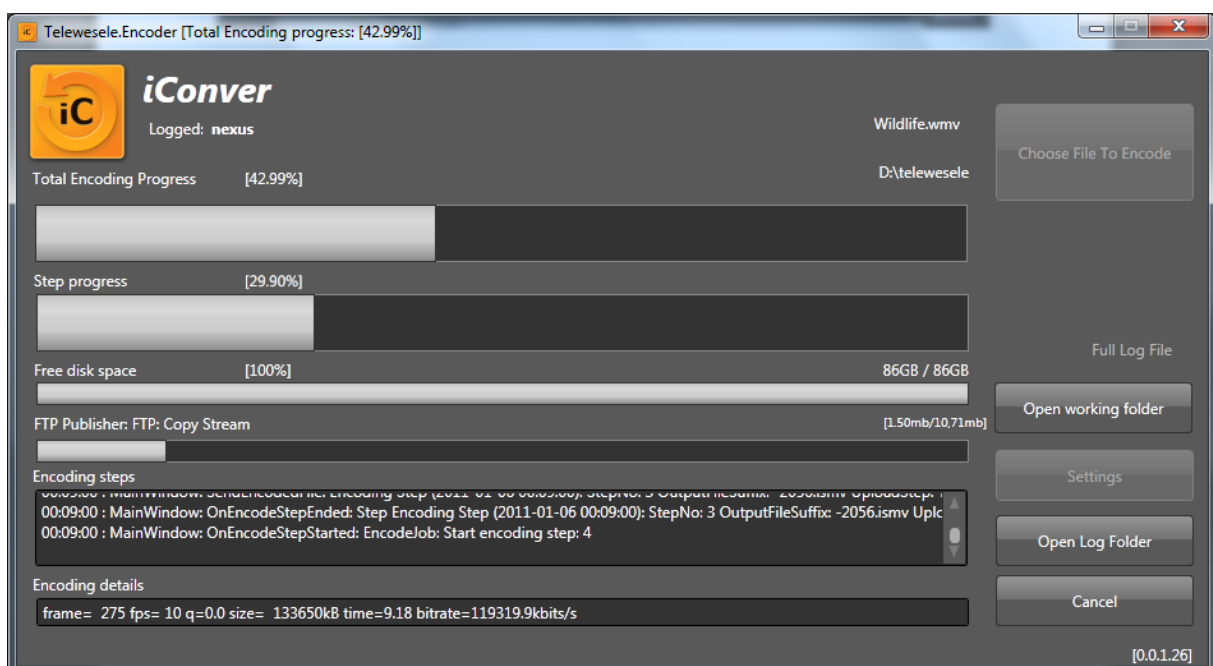


Cały czas na bieżąco widać postęp kodowania, od góry:

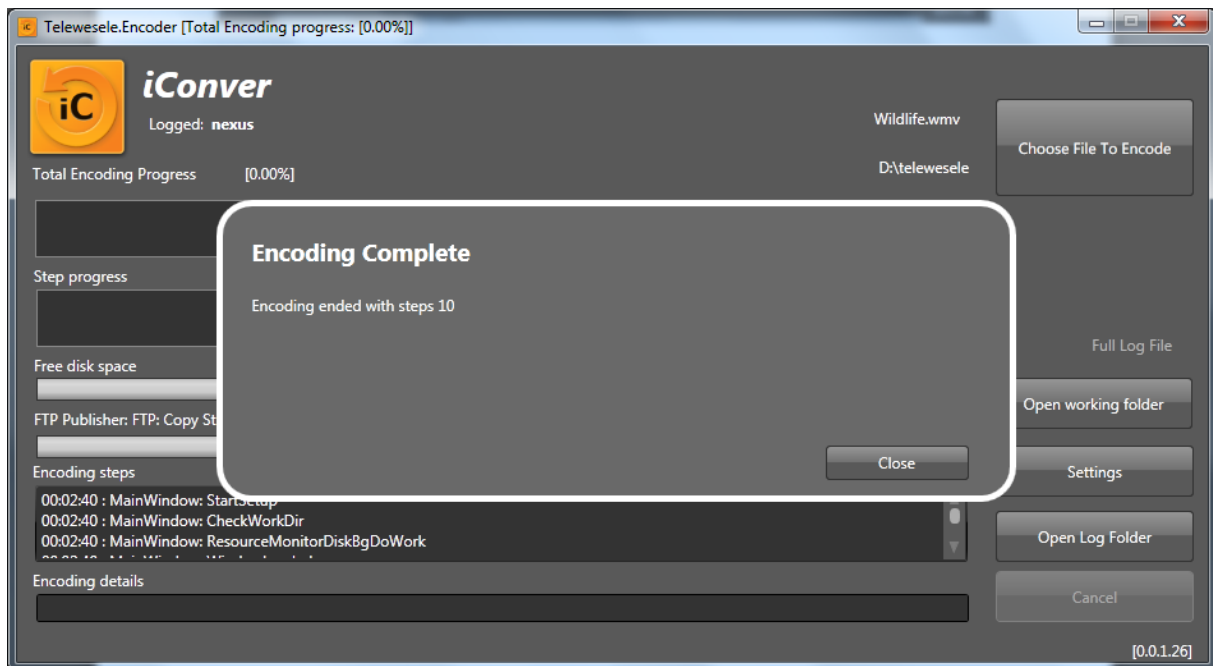
Total Encoding Progress - Całkowity postęp kodowania

Step Progress – Postęp danego etapu kodowania

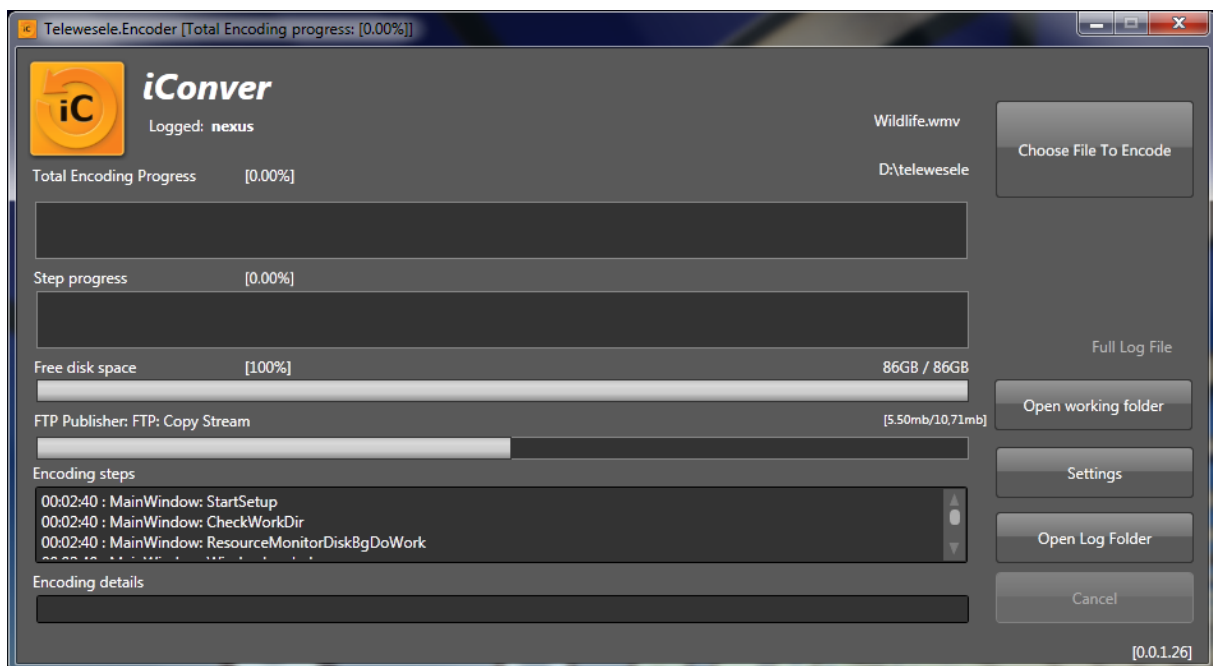
FTP Publisher – Postęp wysyłania danego pliku na serwer telewesele.pl



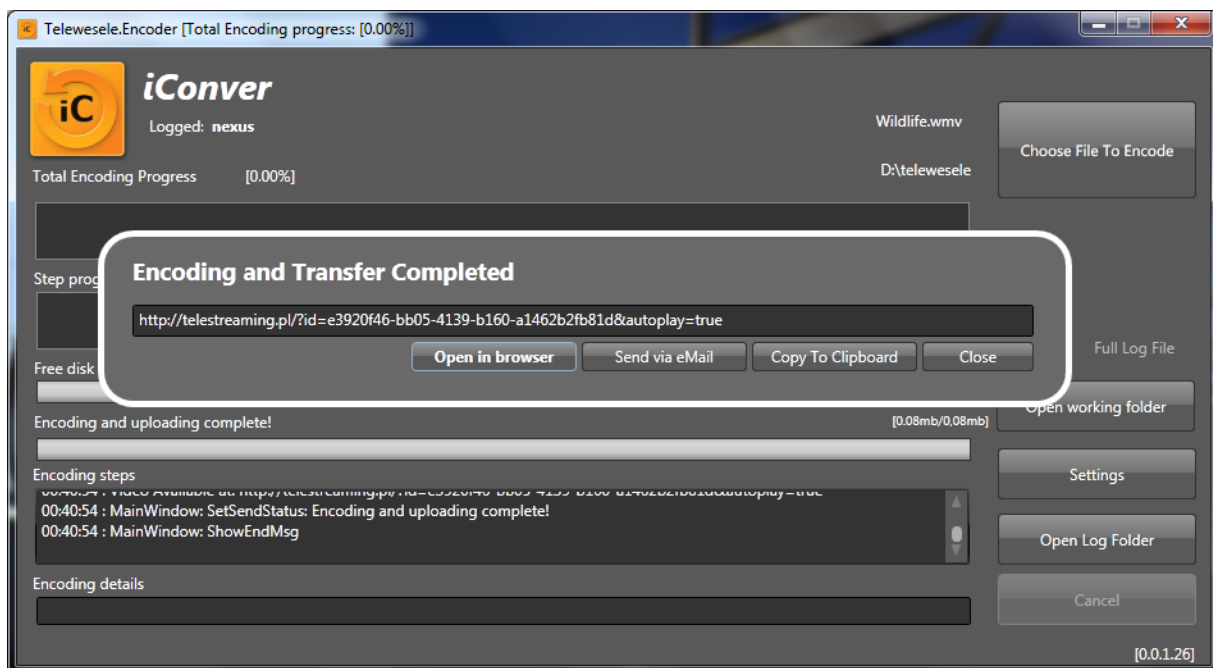
Po skończonym procesie kodowania pojawi się komunikat:



Może trwać jeszcze proces wysyłania materiału na serwer prosimy poczekać do końca wysłania i weryfikacji poprawności załadowanych plików:



Po zakończeniu całej operacji wyświetli się link do filmu, można od razu sprawdzić jak się film zakodował, jak działa, skopiować do schowka lub wysłać emailom do wybranych osób, które po kliknięciu będą mogły od razu obejrzeć nagrany materiał:



Dziękujemy za dotarcie do końca i życzymy przyjemnej pracy z naszą aplikacją. :)